



mobil.trk.de

Eurodistrict
PAMINA



Intelligent mobil ohne Grenzen.

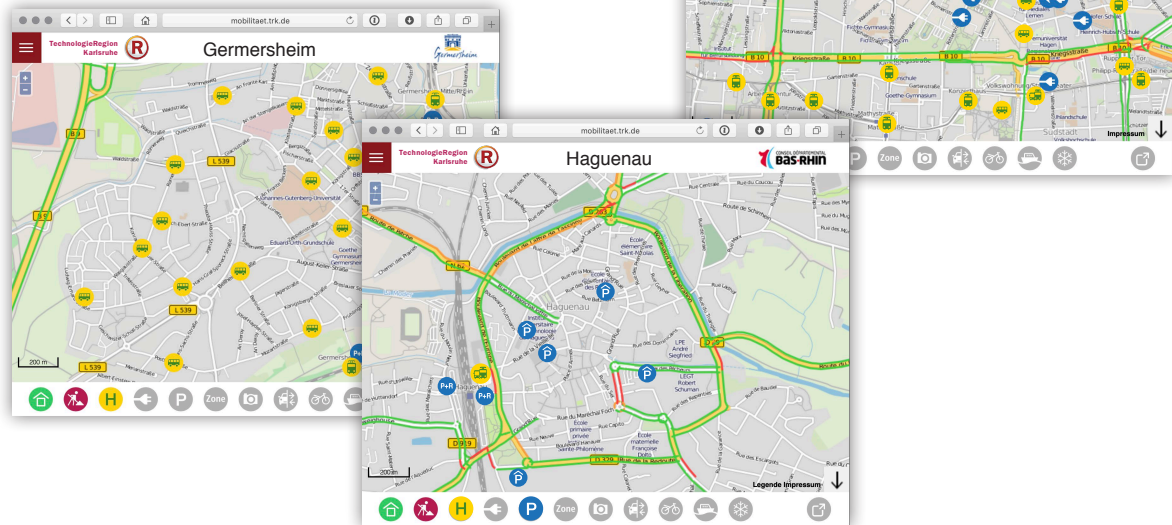
*Das Mobilitätsportal der Stadt Karlsruhe
und der TechnologieRegion Karlsruhe.*

Alle Infos zur Mobilität. In Echtzeit. Im grenzüberschreitenden Mobilitätsportal.

Verschaffen Sie sich mit dem Mobilitätsportal der Stadt Karlsruhe und der TechnologieRegion Karlsruhe einen Überblick über alle wichtigen Informationen rund um das Thema Mobilität in Baden, der Südpfalz und im Nordelsass.



Das gemeinschaftliche Mobilitätsportal im Eurodistrict PAMINA, dem europäischen Verbund für territoriale Zusammenarbeit, bildet auf einer übersichtlichen, nutzungsfreundlichen Bedienoberfläche die gesamte Mobilität unserer Region in Echtzeit ab.



- Verkehrsfluss
- Verkehrswebcams
- 25.000 Bahn- und Bushaltestellen mit aktuellem Abfahrtsmonitor und Streckenverlauf
- aktuelle Baustellen und Baustellenvorschau
- Parkhäuser mit aktuellen Belegungszahlen
- Parkschein, Parkscheibe, freies Parken, Busparkplätze
- E-Ladestationen
- Park & Ride mit aktuellem Abfahrtsmonitor der Bahnen und Busse

mobil.trk.de

- Parken und Mitfahren
- Behindertenparkplätze
- mobile und stationäre Geschwindigkeitsüberwachungen
- Tempozonen, Anwohnerparkzonen, Umweltzonen
- Carsharing, Leihfahrräder
- Fahrradwege, Radabstellanlagen
- Fähren
- Winterdienst für Auto und Fahrrad





mobil.trk.de

Hier erreichen Sie direkt die aktuellen
Mobilitätsinformationen für Ihre Stadt und Ihre Region:

mobil.trk.de/baden-baden

mobil.trk.de/bruchsal

mobil.trk.de/ettlingen

mobil.trk.de/gaggenau

mobil.trk.de/germersheim

mobil.trk.de/karlsruhe

mobil.trk.de/landau

mobil.trk.de/rastatt

mobil.trk.de/rheinstetten

mobil.trk.de/stutensee

mobil.trk.de/waghaeusel

mobil.trk.de/woerth

mobil.trk.de/haguenau

mobil.trk.de/saverne

mobil.trk.de/wissembourg

mobil.trk.de/landkreis-germersheim

mobil.trk.de/landkreis-karlsruhe

mobil.trk.de/landkreis-rastatt

mobil.trk.de/landkreis-suedliche-weinstrasse

mobil.trk.de/departement-bas-rhin

mobil.trk.de/eurodistrict

Auch verfügbar als App KA mobil:

